

· 变异与畸形 ·

右侧肱深动脉起点及桡神经浅支、臀下血管变异一例

王岩岩 吴德帅 赵晨曦 胡卜元 肖中会 杜耀武

The variations of origin of right deep brachial artery, superficial branch of radial nerve and inferior gluteal vessels: a case report Wang Yanyan*, Wu Deshuai, Zhao Chenxi, Hu Buyuan, Xiao Zhonghui, Du Yaowu. *Grade 2015 of Clinical Medicine, Medical School of Henan University, Kaifeng 475000, China

Corresponding author: Du Yaowu, Department of Anatomy, Henan University School of Basic Medical Sciences, Kaifeng 475000, China, Email: 1070103481@qq.com

【Key words】 Genetic variation; Anatomy, regional; Deep brachial artery; Superficial branch of radial nerve; Inferior gluteal vessel

Fund program: Scientific and Technological Research Program of Henan Provincial Department of Science and Technology (162102310074)

【关键词】 遗传变异; 解剖学,局部; 肱深动脉; 桡神经浅支; 臀下血管

基金项目: 河南省科技厅科技攻关计划资助项目 (162102310074)

成年男性尸体标本,发育正常,外观无手术瘢痕及畸形;来源于河南大学基础医学院人体解剖学教研室,经 10% 甲醛固定。测量工具为游标卡尺(精确度 0.02 mm),所测数据为体内测量的压扁径。解剖此标本时,发现其右旋肱后动脉穿出四边孔后主干延续为一条较粗的肱深动脉,直径为 2.17 mm、

长为 38.96 mm;在与桡神经交叠处发出桡侧副动脉(外径 1.28 mm)、中副动脉(外径 1.46 mm),两分支皆行于肱骨肌管外。该变异此前未见报道。桡神经在肱骨外上髁分为两肌支,深支穿旋后肌控制前臂后群肌,控制前群桡侧肌群的浅支全部缺失,其功能由前臂外侧皮神经代偿。见图 1。右侧臀下血管伴臀上血管出梨状肌上孔,向下跨过梨状肌,营养臀大肌,臀上动脉与臀下动脉无交通上下支。见图 2。坐骨神经、股后皮神经、阴部神经以及阴部内血管均由梨状肌下孔穿出。

讨论 单干型肱深动脉 62.89% ± 2.27% 起自肱动脉^[1],并伴桡神经行于肱骨肌管中,在肱骨骨折伤及此动脉时,因血肿导致桡神经麻痹,造成前臂旋后无力、垂腕、虎口感觉障碍;12.66% ± 1.56% 与尺侧上副动脉或旋肱后动脉共干起自肱动脉^[1]。肱深动脉一般在大圆肌下方的肱动脉后内侧壁发出,起点距肱动脉起点距离约(1.47 ± 1.10)cm,外径(2.20 ± 0.07)mm^[1]。类似变异仅见旋肱后动脉续为桡侧副动脉^[2],肱深动脉伴臂丛神经变异^[3]。在肱骨头缺血性坏死,采用旋肱后动脉带肌骨瓣修复时,若术中不慎损伤旋肱后动脉主干,除导致其本身营养的区域血供减少,也可能影响肱深动脉血流,继而影响桡神经的功能,造成前臂旋后无力、垂腕等。

桡神经浅支缺如并由肌皮神经代偿其功能的情况少见,在桡神经麻痹时不会有虎口感觉异常。因此,当患者出现手

臂桡侧皮肤感觉障碍时,应注意患者是否有虎口感觉障碍,才能更好地判断患者神经损伤部位。本例中臀下血管的变异之前未见报道,此前只见臀下血管缺如的报道^[4],在臀部影像诊断、外伤处理中有意义。

参 考 文 献

[1] 黄瀛. 中国人解剖学数值[M]. 北京: 人民卫生出版社, 2002: 281.

[2] 汪新民, 阮默. 旋肱后动脉降支延续为桡侧副动脉 1 例[J]. 中国临床解剖学杂志, 2002, 20(6): 437. DOI:10.3969/j.issn.1001-165X.2002.06.037.

[3] 谭焜月, 秦娅蓝, 谭雪连, 等. 肱深动脉伴神经臂丛变异 1 例[J]. 局解手术学杂志, 2015, 24(1): 117. DOI:10.11659/jjssx.07E014050.

[4] 郝璐, 于冠宇, 年新文, 等. 臀下动脉缺如变异 1 例[J]. 中国临床解剖学杂志, 2014, 32(4): 496. DOI:10.13418/j.issn.1001-165x.2014.04.037.

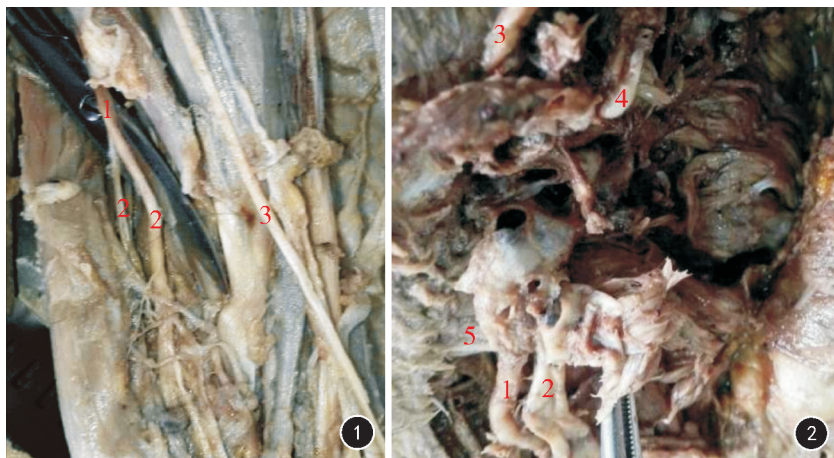


图 1 桡管 1:桡神经;2:桡神经深支;3:前臂外侧皮神经 图 2 臀部 1:臀下动脉; 2:臀下静脉;3:臀上动脉;4:臀上静脉;5:梨状肌

DOI: 10.3760/cma.j.issn.2095-7041.2018.01.017

作者单位: 475000 河南省开封市,河南大学医学院临床医学 2015 年级(王岩岩、吴德帅),临床医学 2012 年级(赵晨曦、胡卜元),民生学院临床医学 2013 年级(肖中会),基础医学院人体解剖学教研室(杜耀武)

通信作者: 杜耀武, Email: 1070103481@qq.com

(收稿日期:2017-06-20)
(本文编辑:章新生)